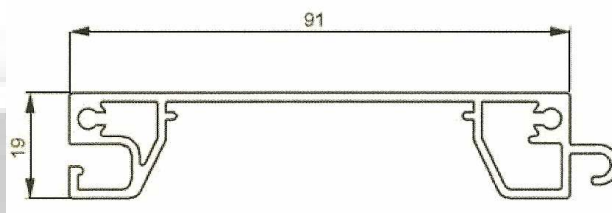
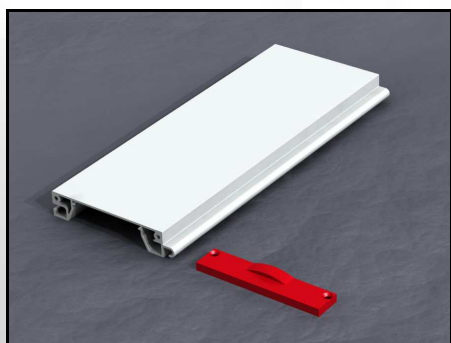


LÁMINA ABIERTA – LA

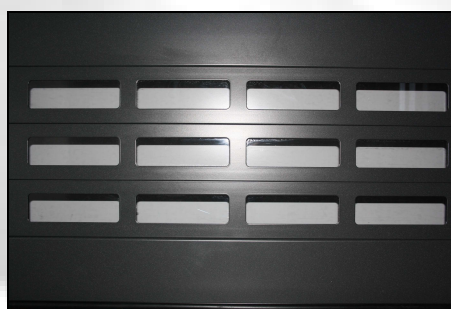
La lámina abierta, renombrada como LA se utiliza en la fabricación de persianas enrollables de aluminio. Los diferentes acabados permiten adaptar la persiana a las necesidades de cada cliente, proporcionando seguridad a la vez que un diseño elegante.



La lámina abierta ofrece la posibilidad de ser microperforada (LAM) o de ventana (LAV).

A su vez, para la lámina de ventana puede realizarse corte a medida realizando un reparto equilibrado de los huecos. Estos huecos pueden combinarse de forma alineada (LAVA) o cruzada (LAVC), y existe la posibilidad de colocar policarbonato en los mismos.

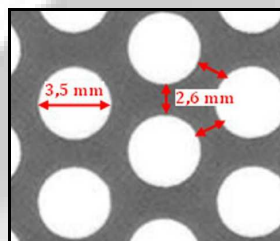
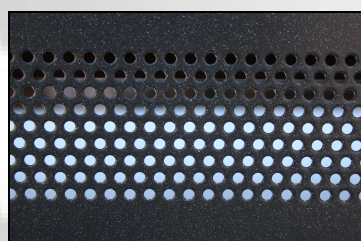
Se colocan patines de nylon que facilitan la fabricación de los paños y reducen considerablemente los ruidos durante la subida y bajada de la persiana. Además también actúa como elemento de seguridad ayudando a evitar que la persiana salga de la guía.



LAVA – Lámina Ventana Alineada



LAVC – Lámina Ventana Cruzada



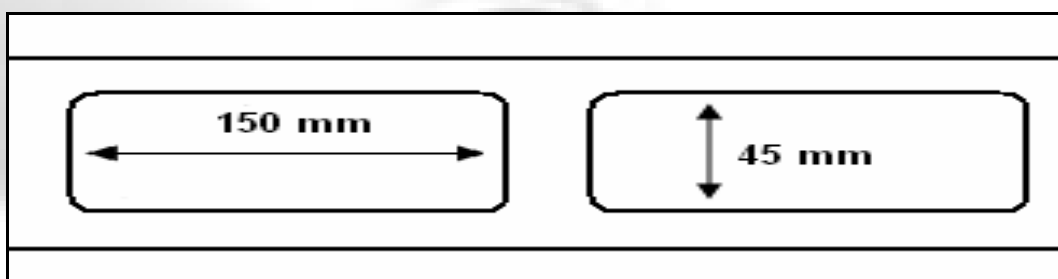
LAM – Lámina Aluminio Microperforada

DATOS DE INTERÉS:

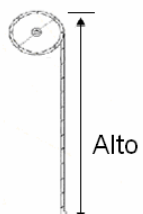
Cada lámina mide 91 mm de alto con lo cual para cubrir un metro se necesitarán 11 láminas.

El descuento para patín es de 18 mm sobre la medida total de la lámina.

Las ventanas de las láminas tienen una medida de 150 mm de ancho por 45 mm de alto.



El diámetro de enrollamiento aproximado para una persiana de entre 3 y 4 metros de alto, con eje de \varnothing 200 mm sería de: 380 mm.

EJEMPLO PRÁCTICO	
	<p>Nº de láminas = Alto (m) * 11</p> <p>Si el alto de la persiana es de 2,30 m entonces:</p> <p>Nº de láminas = 2,3 * 11 = 26 láminas</p>

CARACTERÍSTICAS TÉCNICAS				
ESPESOR (mm)	PESO KG/ML	PESO KG/M ²	ACABADOS	LARGOS COMERCIALES (mm)
1,5	0,983	10,820		4500
				5000
				6000
				6500
				7000
				7500